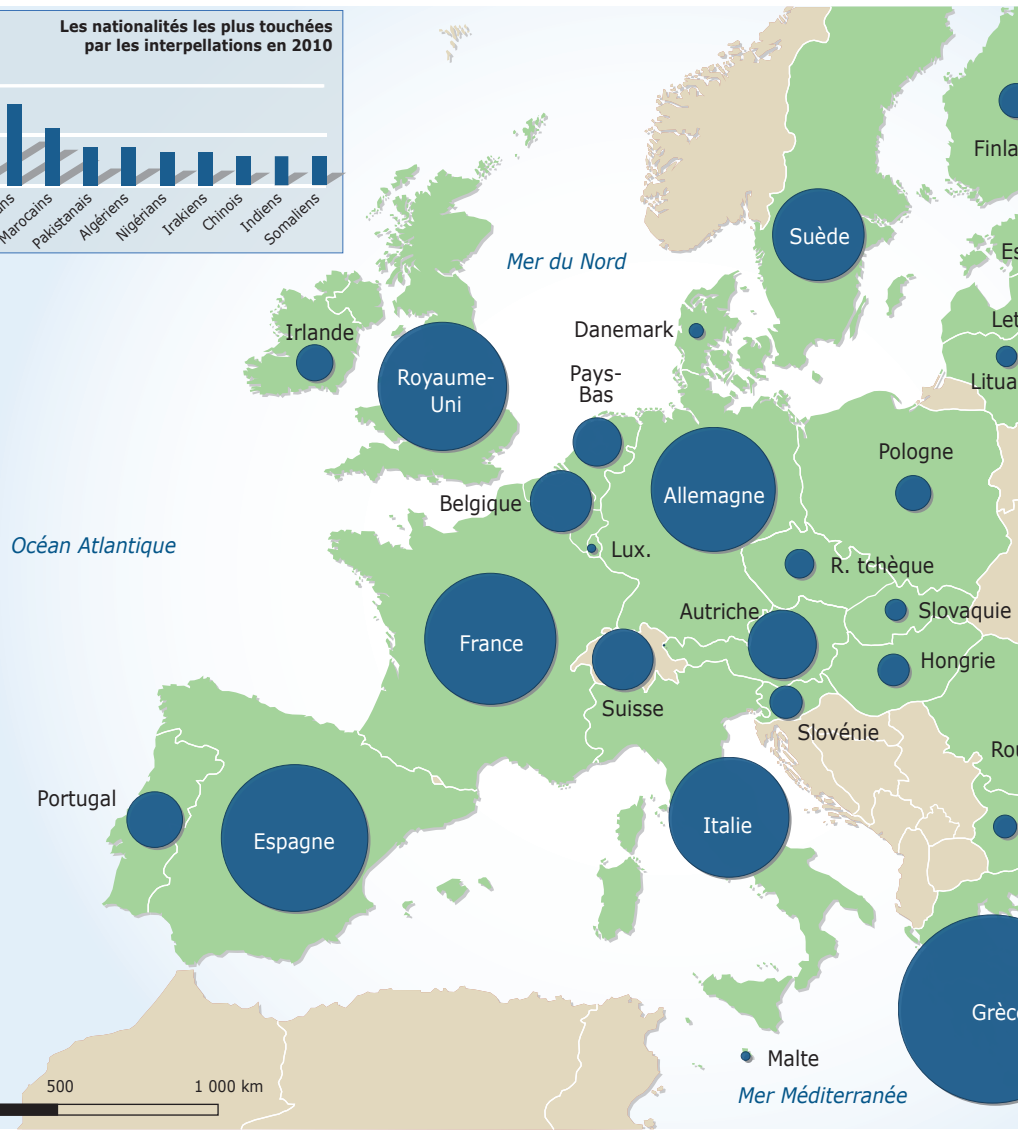
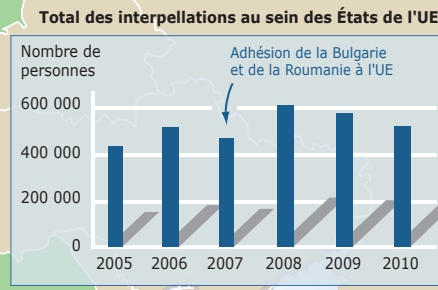
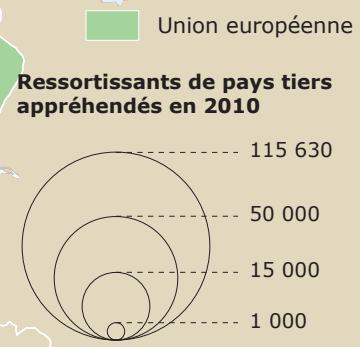
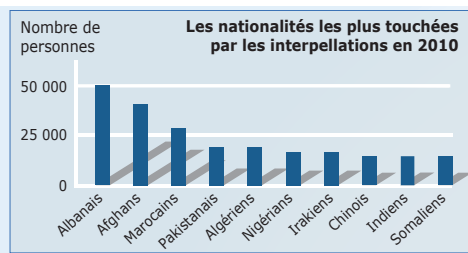


Les étrangers interpellés en situation irrégulière au sein de l'UE



Source : Eurostat, base de données en ligne, www.epp.eurostat.ec.europa.eu, 2011.

© Migreurop (2012) Atlas des migrants en Europe. Géographie critique des politiques migratoires, Paris, Armand Colin, 144 p. Carte réalisée par Thomas Honoré