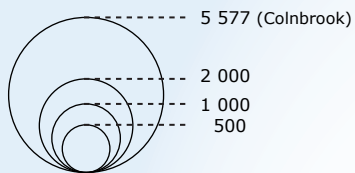


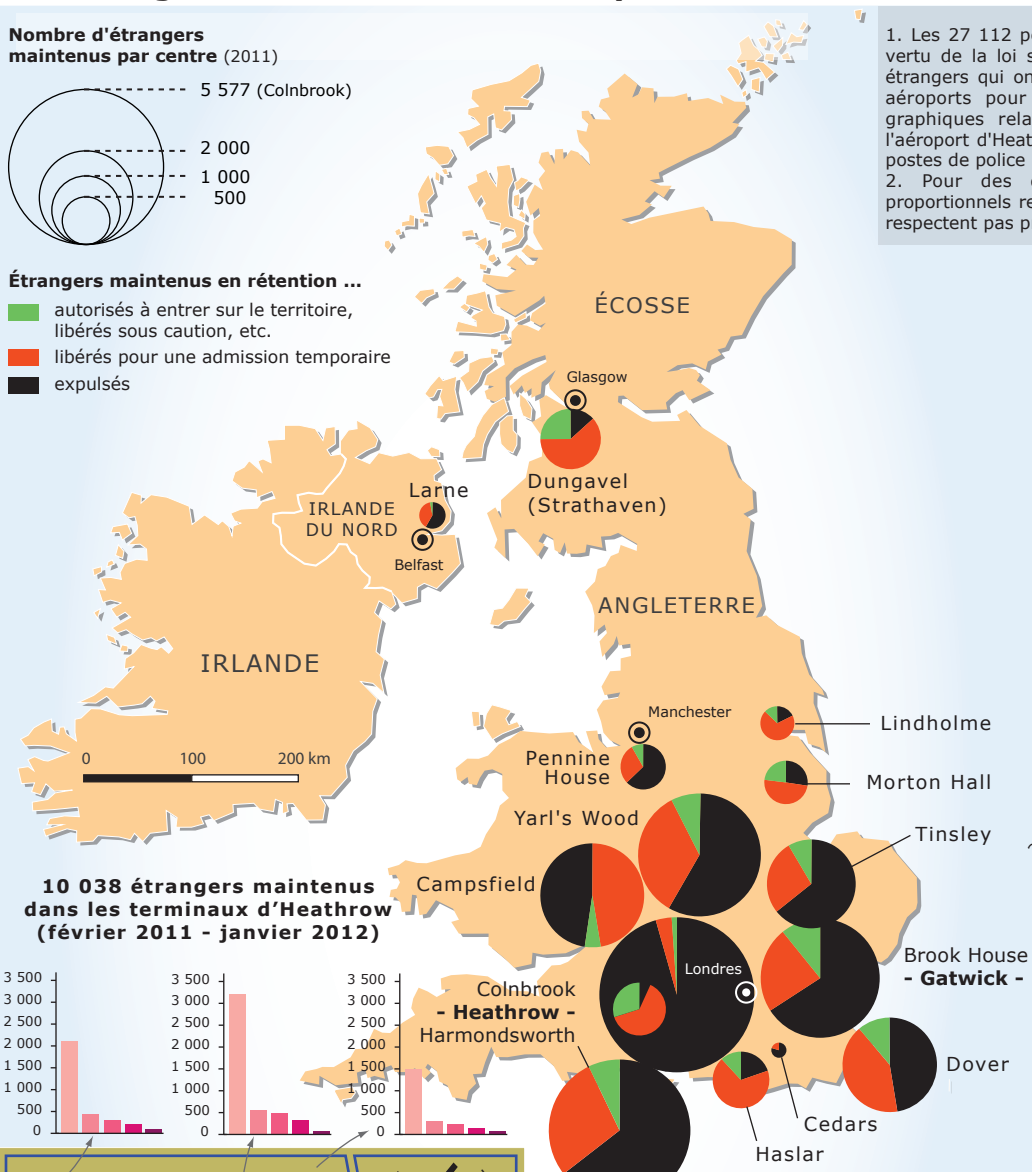
# Petits et grands enfermements au Royaume-Uni

## Nombre d'étrangers maintenus par centre (2011)

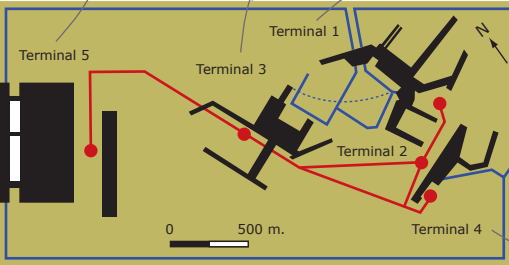
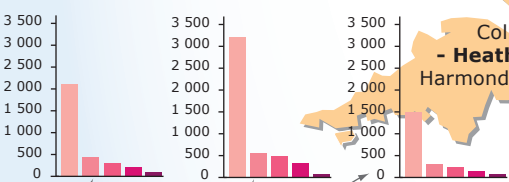


## Étrangers maintenus en rétention ...

- autorisés à entrer sur le territoire, libérés sous caution, etc.
- libérés pour une admission temporaire
- expulsés

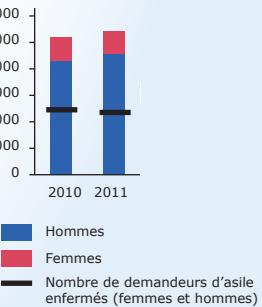


## 10 038 étrangers maintenus dans les terminaux d'Heathrow (février 2011 - janvier 2012)



- ### Étrangers maintenus dans les terminaux de l'aéroport d'Heathrow ...
- de 0 à 8 h 00
  - de 8 à 12 h 00
  - de 12 à 18 h 00
  - de 18 à 24 h 00
  - plus de 24 h 00
  - Bâtiment du terminal
  - Routes
  - Voies et arrêts de bus
  - - - Accès piétonnier

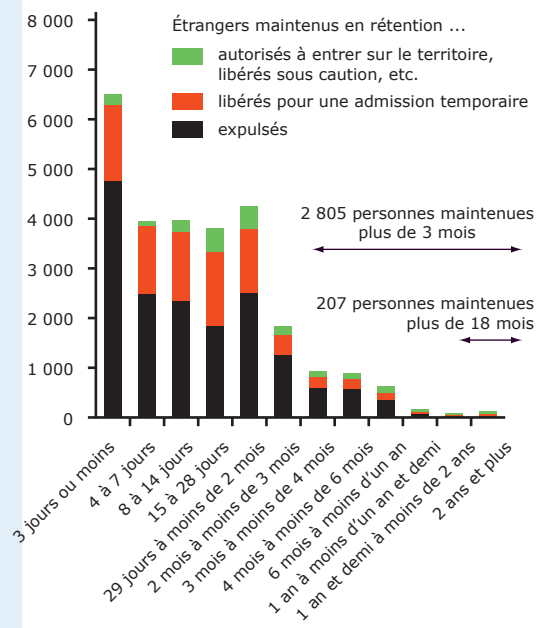
## Une majorité d'hommes



1. Les 27 112 personnes détenues dans les centres de rétention le sont en vertu de la loi sur l'immigration. Ces chiffres ne tiennent pas compte des étrangers qui ont été maintenus dans les zones d'attente des ports et des aéroports pour une durée inférieure à 24 heures (cf. ci-dessous les graphiques relatifs aux personnes maintenues dans les terminaux de l'aéroport d'Heathrow) ainsi que celles et ceux détenus dans les cellules des postes de police et les établissements de l'administration pénitentiaire.

2. Pour des questions de lisibilité, les emplacements des cercles proportionnels relatifs aux nombres d'étrangers détenus dans les centres ne respectent pas précisément la localisation géographique.

## Sur 21 485 expulsions, 14 244 ont eu lieu au cours des deux premières semaines



Sources : Home Office ; Parlement européen (2007) *Conditions des ressortissants de pays tiers retenus dans des centres, Rapport de visite en Grande-Bretagne* ; Independent Monitoring Board (2012) *Non-Residential short term holding facilities at London Heathrow for the year February 2011 to January 2012*.