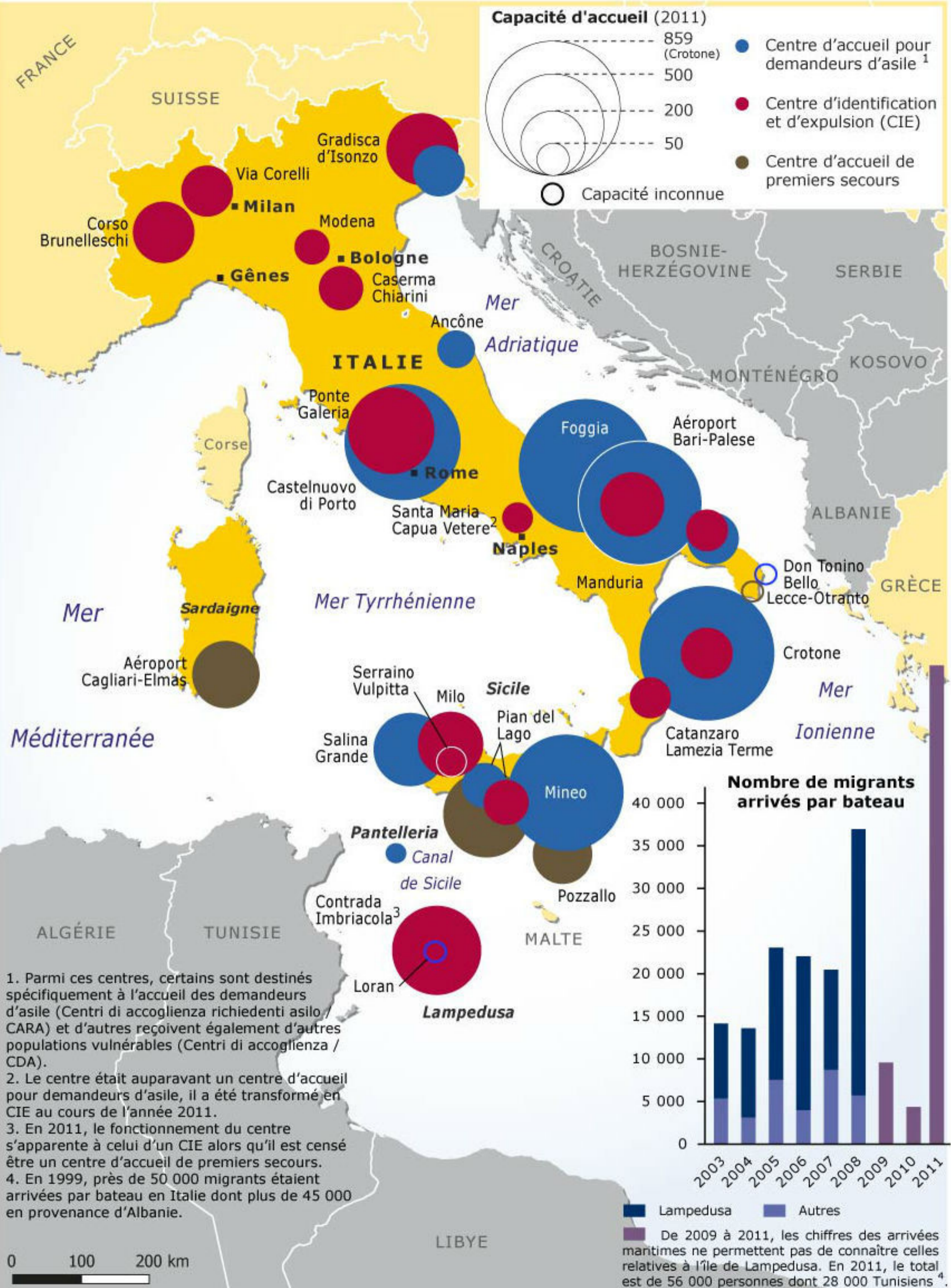


# L'Italie : port de l'Europe



1. Parmi ces centres, certains sont destinés spécifiquement à l'accueil des demandeurs d'asile (Centri di accoglienza richiedenti asilo / CARA) et d'autres reçoivent également d'autres populations vulnérables (Centri di accoglienza / CDA).  
 2. Le centre était auparavant un centre d'accueil pour demandeurs d'asile, il a été transformé en CIE au cours de l'année 2011.  
 3. En 2011, le fonctionnement du centre s'apparente à celui d'un CIE alors qu'il est censé être un centre d'accueil de premiers secours.  
 4. En 1999, près de 50 000 migrants étaient arrivés par bateau en Italie dont plus de 45 000 en provenance d'Albanie.

De 2009 à 2011, les chiffres des arrivées maritimes ne permettent pas de connaître celles relatives à l'île de Lampedusa. En 2011, le total est de 56 000 personnes dont 28 000 Tunisiens<sup>4</sup>.